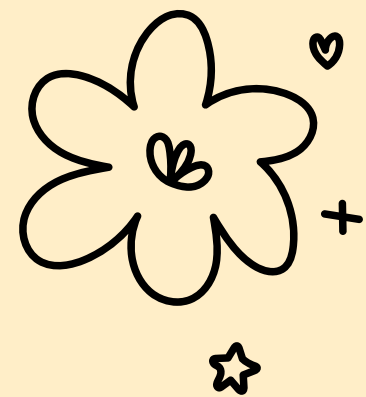


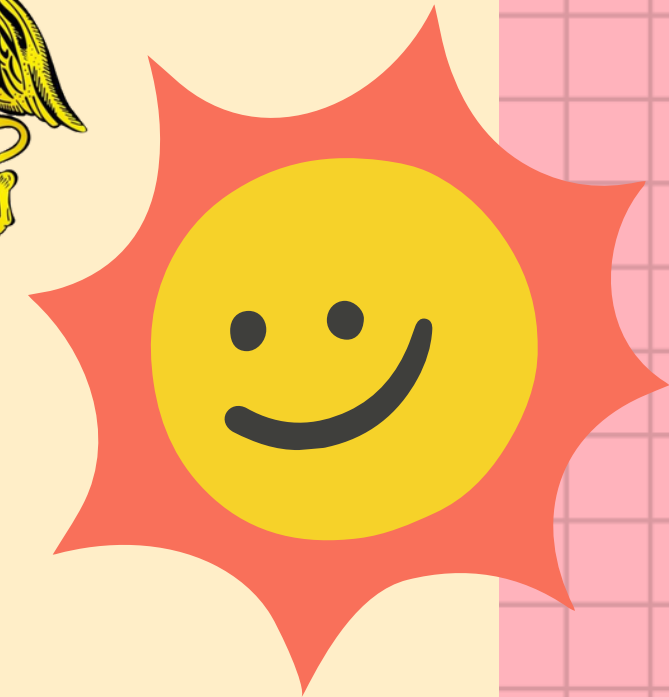
“Año del Bicentenario, de la consolidación de nuestra Independencia, y de la conmemoración de las heroicas batallas de Junín y Ayacucho”



UNIVERSIDAD NACIONAL DE TRUJILLO
FACULTAD DE EDUCACIÓN Y CIENCIAS DE LA COMUNICACIÓN
ESCUELA PROFESIONAL DE EDUCACIÓN INICIAL



ÁREAS CURRICULARES



CURSO:

Uso de Materiales No Estructurados
para el Nivel Inicial en el Área Rural

DOCENTE:

Dra. Yessica Judith Romero Guarniz

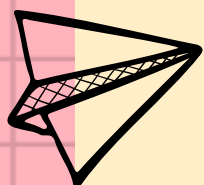
CICLO: VI.

ALUMNAS:

- León Marroquín, Ana Priscila.
- Morillo Tantas, Wendy Thalita.
- Quiroz Alvarado, Angie Nicol.
- Vasquez Gutierrez, Anita Marisol.



2024
TRUJILLO - PERÚ





AREAS

CURRICULARES:

PERSONAL SOCIAL

COMPETENCIAS

- Construye su identidad.
- Convive y participa democráticamente en la búsqueda del bien común.
- Construye su identidad, como persona humana, amada por Dios, digna, libre y trascendente, comprendiendo la doctrina de su propia religión, abierto al diálogo con las que le son cercanas.



¿QUIÉN SOY?



Este material permite al niño que se descubra a sí mismo. Construye su identidad y se identifica como niña o niño. También, el niño explora sus preferencias y elige la ropa que vestirá el muñeco.

ASEO CON PIN PON

Este material es un acompañamiento a la hora del aseo, sigue la canción de "Pin Pon".

Cuenta con: toalla, cepillo de dientes, pasta dental, peine y jabón.

Es de gran ayuda ya que el niño aprende a cuidar de sí mismo y de su higiene personal.



MI FAMILIA

Este material ayuda al niño a identificar tanto a sí mismo como a los miembros de su familia.

Con este material, ubica a los miembros de su familia en el árbol genealógico.



EMOCIÓMETRO

El niño, con ayuda de este material, podrá identificar y expresar sus emociones. Es de gran apoyo, tanto para la maestra como para el niño, ya que aprende a identificar, expresar y entender lo que siente, donde sus emociones son válidas y respetadas.



COMUNICACIÓN

COMPETENCIAS

- Se comunica oralmente en su lengua materna.
- Lee diversos tipos de texto en su lengua materna.
- Escribe diversos tipos de texto en su lengua materna.
- Crea proyectos desde los lenguajes del arte.



TEATRÍN



El teatrín es un recurso lúdico que fomenta la creatividad, la concentración y el desarrollo emocional de los niños. Al participar en la creación de historias y personajes, los pequeños expresan sus sentimientos, amplían su vocabulario y desarrollan empatía. A través de este juego, exploran emociones en un ambiente seguro, favoreciendo tanto su crecimiento personal como su capacidad para relacionarse con los demás.

TÍTERES DE DEDO

Los títeres de dedos, como su nombre sugiere, se crean usando los propios dedos, ya sea pintándolos, cubriéndolos o confeccionándolos con detalles que los transforman en personajes de cuentos o historietas.



Hay diversas maneras de hacerlos: desde materiales como el fieltro hasta simplemente utilizando marcadores, lo que los hace accesibles y económicos. Estos títeres permiten a los niños y niñas desarrollar la motricidad fina de sus dedos mientras expresan sus emociones y sentimientos de forma oral, simulando sonidos y otros efectos.

CUENTO SENSORIAL

El cuento sensorial es una herramienta valiosa para el desarrollo del lenguaje en los niños, ya que combina narración con estímulos que involucran los sentidos (como texturas, sonidos, olores o imágenes).



Esta experiencia multisensorial favorece la comprensión del lenguaje al hacer que los niños asocien palabras y conceptos con sensaciones concretas. Además, fomenta la atención, la imaginación y la interacción, ya que los pequeños participan activamente al explorar los elementos sensoriales del cuento.

DADO DE SONIDOS



El dado de sonidos de animales es una herramienta útil para el desarrollo del lenguaje en los niños, ya que estimula la escucha activa, la imitación y el reconocimiento de sonidos. Al asociar cada cara del dado con un sonido animal, los pequeños fortalecen su vocabulario, mejoran su pronunciación y desarrollan habilidades de comunicación oral.

MATEMÁTICA

COMPETENCIAS

- Resuelve problemas de cantidad.
- Resuelve problemas de forma, movimiento y localización.



BLOQUES DE CONSTRUCCIÓN



El juego está compuesto por bloques de madera de diferentes formas geométricas (cuadrados, triángulo, cilindros, rectángulos), pintados con colores primarios. Este juego didáctico permite a los niños la adquisición de diversas nociones tales como: tamaño, forma, color, grosor y peso. Brindando oportunidades para desarrollar el pensamiento matemático.

ENCAJE

El juego está compuesto por formas geométricas (círculo, triángulo, rectángulo y cuadrado), estas figuras tienen agujeros, por otro lado tienen una base de madera rectangular con varillas para encajar las figuras.

El juego ayuda a fortalecer el pensamiento lógico matemático, buscando un desarrollo oportuno para el niño.



CONOS

El juego está compuesto por conos de papel, cortados en medidas diferentes (10 cm, 8 cm, 5 cm, 3 cm), a su vez están pintados de los colores llamativos para el niño, también, se puede observar pompones de colores. El juego permite al niño desarrollar el pensamiento matemático al insertar los pompones correctos según el tamaño del cono de papel.



BLOQUES DE MADERA



Este juego está compuesto por cubos, cada cubo tiene una letra del abecedario, numero e imagen.

Este juego permite a los niños aprenden a encontrar diferentes soluciones a un mismo problema, desarrollando su creatividad y pensamiento crítico.

PSICOMOTRICIDAD

COMPETENCIAS

- Se desenvuelve de manera autónoma a través de su motricidad.



GANCHOS

El juego está compuesto por un bloque de madera con 5 intersección, en cada una de ellas se puede colocar 5 ganchos de diversos colores.

El juego didáctico que permite al niño el manejo óculo-manual, de una manera divertida trabajando la psicomotricidad fina.



ENCAJE DE PELOTAS



El juego está compuesto por una caja de cartón con agujeros de colores, pelotas de plástico de diversos colores.

Al encajar las pelotas en los orificios correspondientes, los niños aprenden a identificar y discriminar diferentes formas y tamaños, a su vez el niño trabaja psicomotricidad fina al momento de encajar y gruesa al momento de correr.

TAPAS



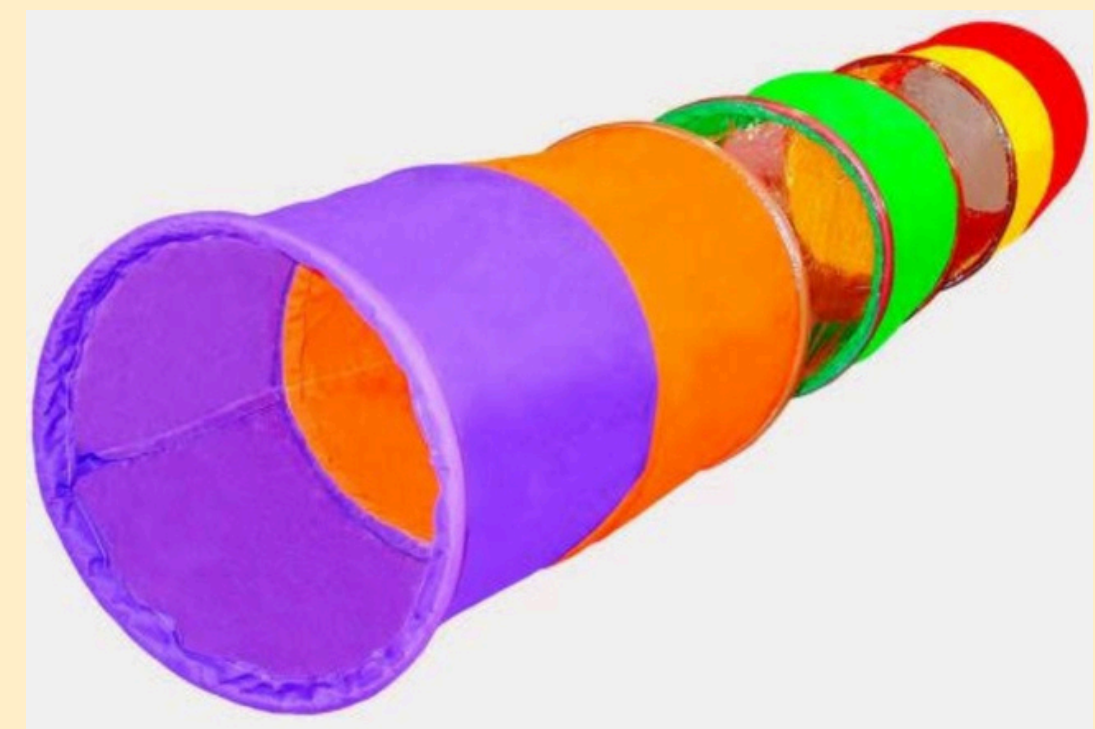
El juego está compuesto por la parte superior de una botella de plástico pegadas a una base de cartón y tapas de diversos colores de las mismas botellas.

Este juego ofrece múltiples beneficios para el desarrollo psicomotor de los niños, especialmente en su coordinación óculo-manual.

TÚNEL

Este juego está compuesto por aros cubiertos con tela o plástico de diversos colores y transparentes, formando un túnel.

Al gatear, arrastrarse o caminar a través del túnel, los niños fortalecen los músculos de brazos, piernas, espalda y abdomen. Por otro lado, el túnel ayuda a mejorar la coordinación de movimientos, el equilibrio y la propiocepción (conciencia del propio cuerpo en el espacio).



CIENCIA Y TECNOLOGÍA

COMPETENCIAS

- Indaga mediante métodos científicos para construir sus conocimientos.



FASCOS RECOLECTORES



Los frascos recolectores son fabricados en vidrio resistente, tienen una tapa hermética que asegura que el contenido se mantenga sin contaminación externa,

EMBUDOS



Los embudos de plástico son herramientas cónicas prácticas, utilizadas para transferir líquidos o materiales en polvo sin derrames, de un recipiente a otro. Están hechos de plástico duradero, resistente a sustancias químicas, lo que los hace seguros y livianos para el uso en laboratorio.

TASAS MEDIDORAS



Las jarras medidoras de laboratorio, generalmente de vidrio o plástico, son recipientes graduados con pico vertedor que facilitan la medición y transferencia precisa de líquidos. Su diseño permite observar con claridad el volumen exacto de líquido contenido.

MORTEROS



Los morteros son instrumentos de porcelana, madera o cerámica compuestos por una base y un pistilo. Su función principal es triturar, pulverizar o mezclar sólidos para obtener partículas finas, necesarias en la preparación de reactivos o en la homogenización de muestras



¡Gracias!